

Tekeningenlijst indelingsopties

Tek. nr.	omschrijving	formaat	schaal	datum	wijz a	wijz b	wijz c	wijz d	wijz e
oo-01	optieoverzicht	A3	1:200	29-11-2024					
oo-02	optieoverzicht	A3	1:200	29-11-2024					
VK-K-01	Kozijnopties	A3	1:50	29-11-2024					
VK-W0.01o	Bnr. 0.01 - indelingsoptie B-07A	A3	1:50	29-11-2024					
VK-W0.03o1	Bnr. 0.03 - indelingsoptie B-07C	A3	1:50	29-11-2024					
VK-W0.03o2	Bnr. 0.03 - indelingsoptie B-07D	A3	1:50	29-11-2024					
VK-W1.01o	Bnr. 1.01 - indelingsoptie B-07A	A3	1:50	29-11-2024					
VK-W1.03o1	Bnr. 1.03 en 2.03 - indelingsoptie B-07C	A3	1:50	29-11-2024					
VK-W1.03o2	Bnr. 1.03 en 2.03 - indelingsoptie B-07D	A3	1:50	29-11-2024					
VK-W2.01o	Bnr. 2.01 - indelingsoptie B-07B	A3	1:50 / 1:100	29-11-2024					



De Venoeever

ENZO®

leimuiderdijk 239 t. + 31(0)172 50 30 90 info@enzoarchitecten.nl
2154mn burgerveen www.enzoarchitecten.nl

opdrachtgever Socialex Real Estate
Oudedijk 32
3062 AE Rotterdam

project De Venoeever
aan de Hoofdweg 1157
Nieuw-Vennep

tekening Kopersopties

fase Verkooptekeningen

schaal 1:100
formaat A3
getekend BSS

projectdatum 29-11-2024
wijziging a
wijziging b
wijziging c
wijziging d
wijziging e

projectnummer

17364

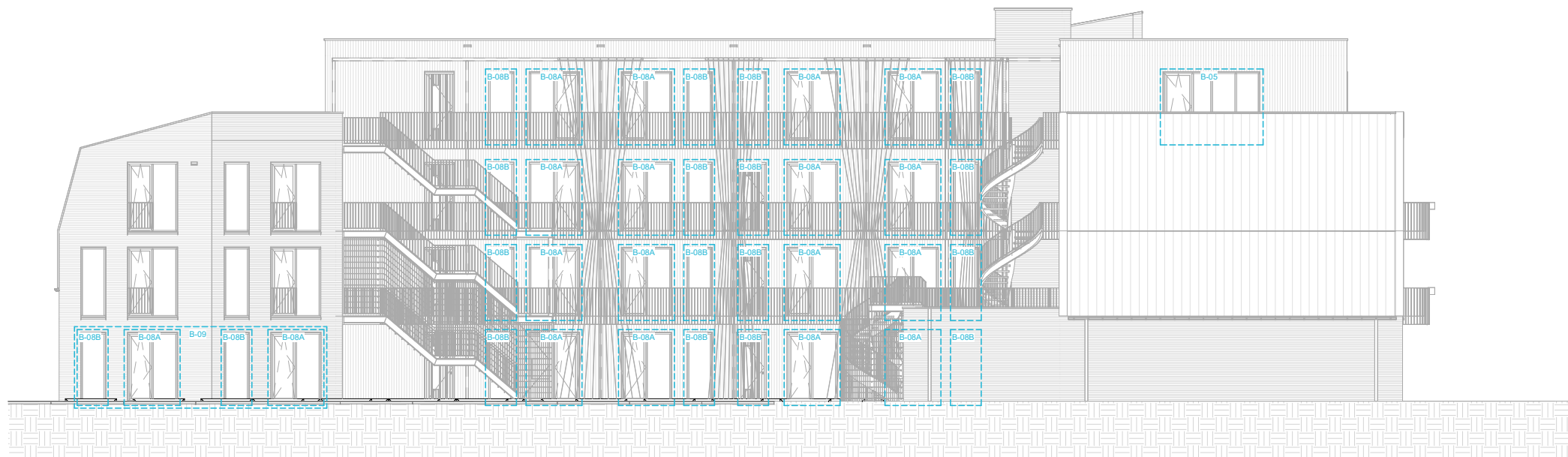
tekeningnummer

VK-72



Voorgevel

1 : 200



Achtergevel

1 : 200



project: De Venoever
 Nieuw-Vennep
 onderwerp: optieoverzicht
 datum: 29-11-2024

formaat: A3
 schaal: 1:200
 tekening: 00-01





Linkergevel

1 : 200



Doorsnede C

1 : 200

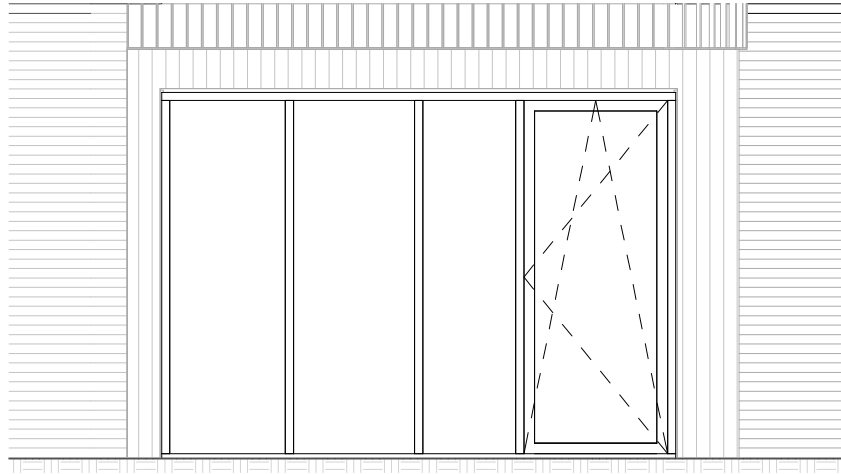


project: De Venoever
 Nieuw-Vennep
 onderwerp: optieoverzicht
 datum: 29-11-2024

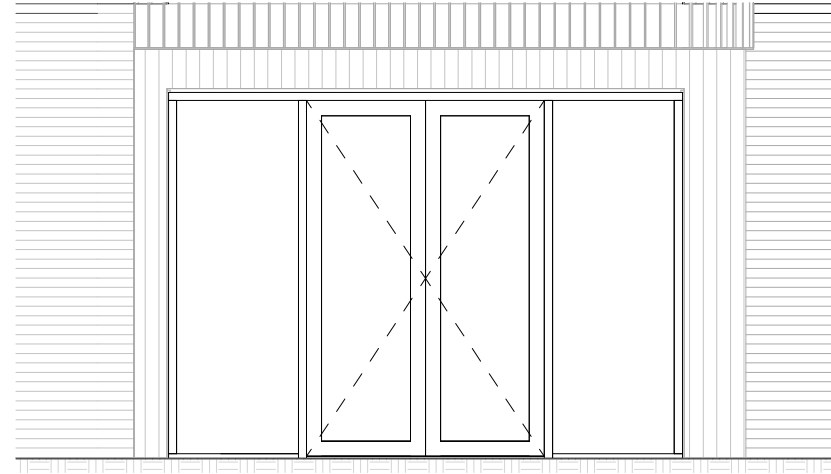
formaat: A3
 schaal: 1:200
 tekening: 00-02



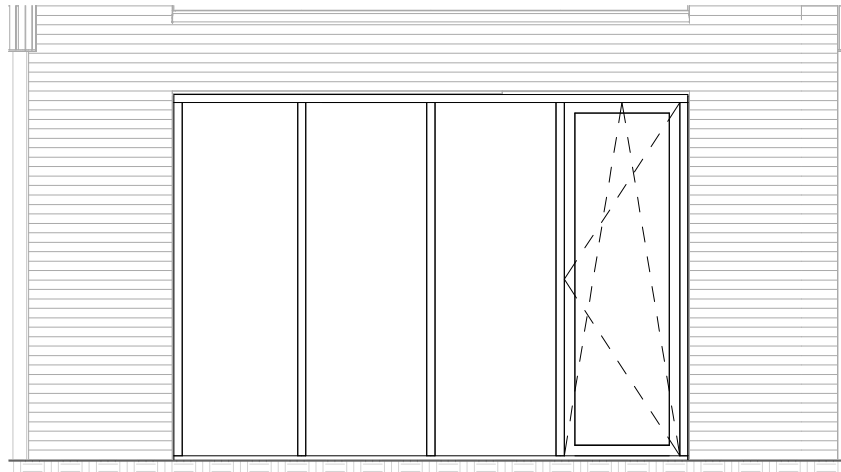
BASIS
pui t.p.v. slaapkamer
Hoofdweg-zijde: 0.01 t/m 0.04, 1.01 t/m 1.05, 2.01 t/m 2.05
Nieuwstraat-zijde: 0.06 / 1.06 / 1.07 / 2.06 / 2.07



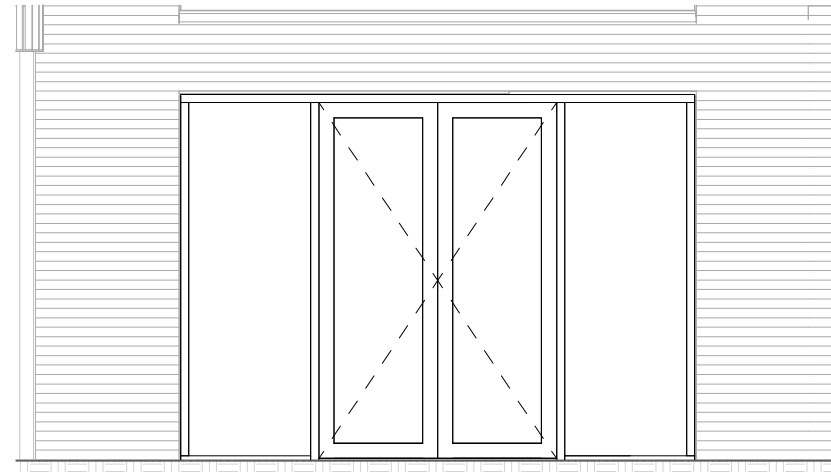
OPTIE - B-05
DUBBELE DEUREN
Hoofdweg-zijde: 0.01 t/m 0.04, 1.01 t/m 1.05, 2.01 t/m 2.05
Nieuwstraat-zijde: 0.06 / 1.06 / 1.07 / 2.06 / 2.07



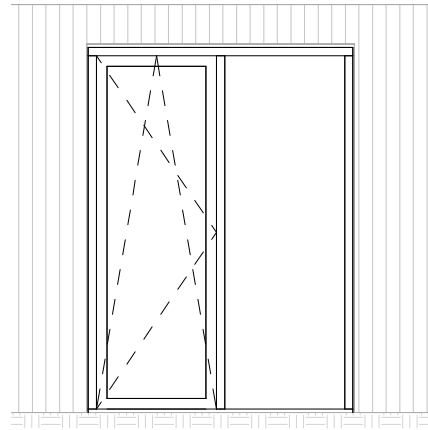
BASIS
pui t.p.v. woonkamer
Hoofdweg-zijde: 0.01 t/m 0.04
Nieuwstraat-zijde: 0.06 / Dakterras: 3.04



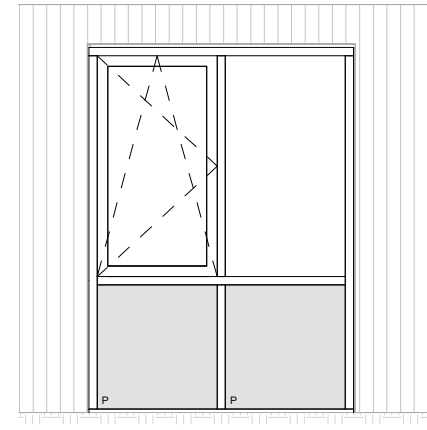
OPTIE B-05
DUBBELE DEUREN
Hoofdweg-zijde: 0.01 t/m 0.04
Nieuwstraat-zijde: 0.06 / Dakterras: 3.04



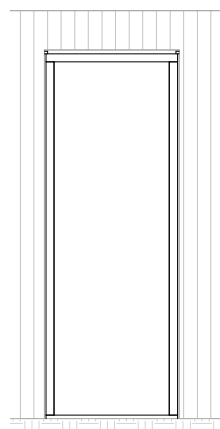
BASIS
puen grenzend aan het binnenterrein en galerijzijde
(geldt voor alle woningen m.u.v. woning 0.05, 1.05, 1.07, 2.05, 2.07 en 3.03)



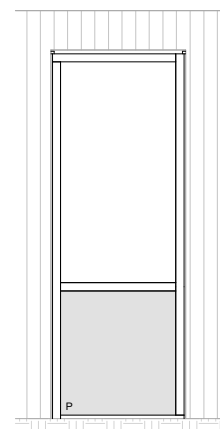
OPTIE B-08A
TUSSENDORPEL + PANEELGLAS (P)
(geldt voor alle woningen m.u.v. woning 0.05, 1.05, 1.07, 2.05, 2.07 en 3.03)

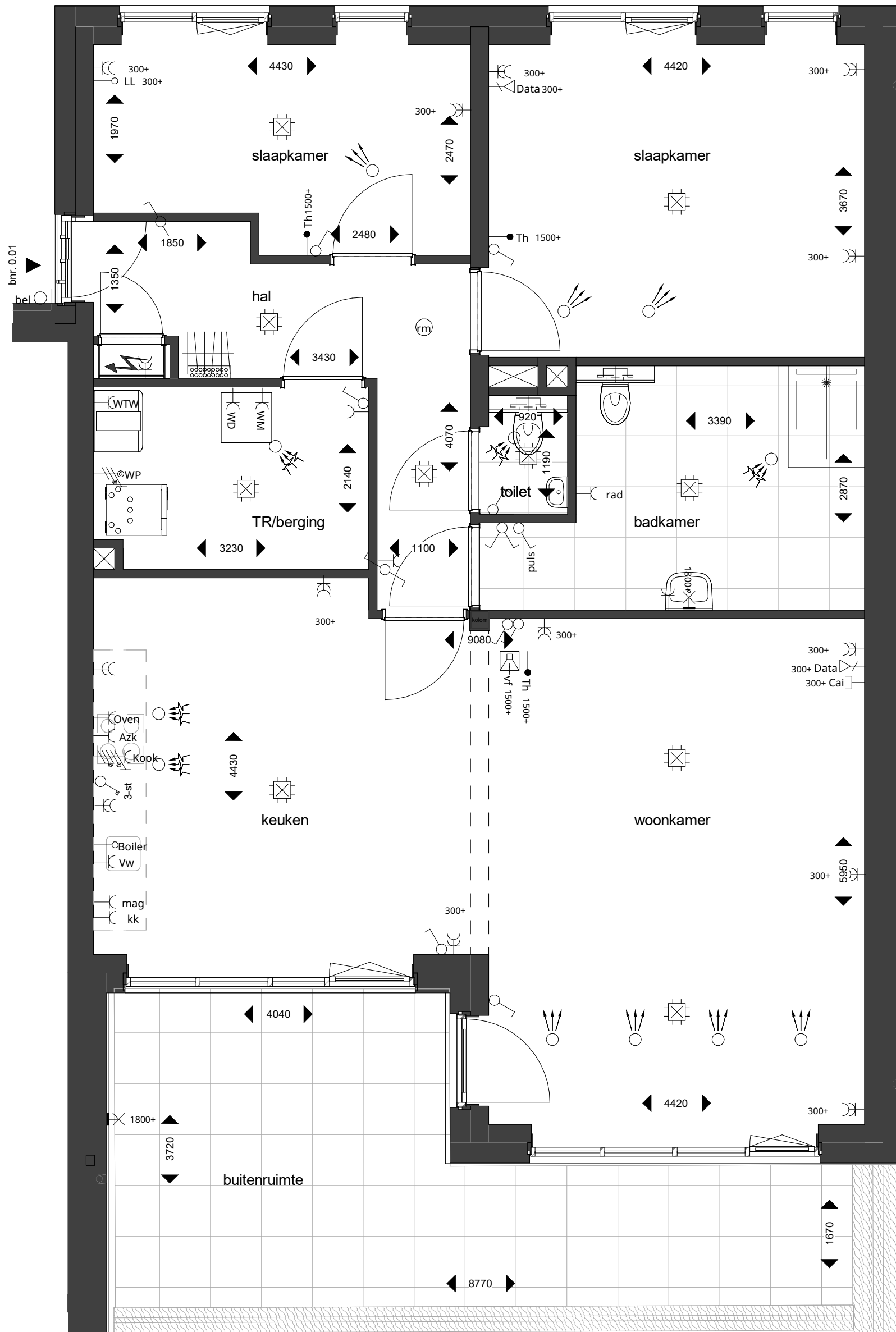


BASIS
puen grenzend aan het binnenterrein en galerijzijde
(geldt voor alle woningen m.u.v. woning 0.05, 0.06, 1.05 t/m 1.07,
2.05 t/m 2.07, 3.03 en 3.04)



OPTIE B-08B
TUSSENDORPEL + PANEELGLAS (P)
(geldt voor alle woningen m.u.v. woning 0.05, 0.06, 1.05 t/m 1.07,
2.05 t/m 2.07, 3.03 en 3.04)





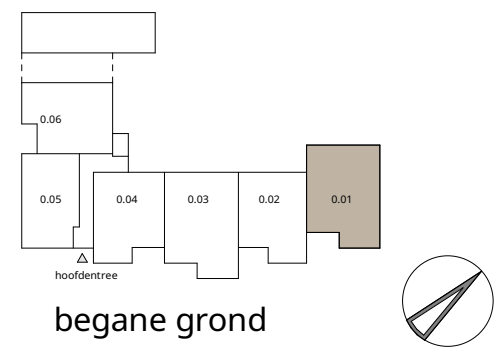
plattegrond bnr. 0.01 - indelingsoptie B-07A

1 : 50

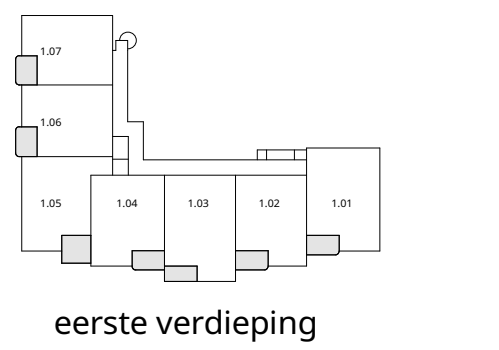


renvooi symbolen :

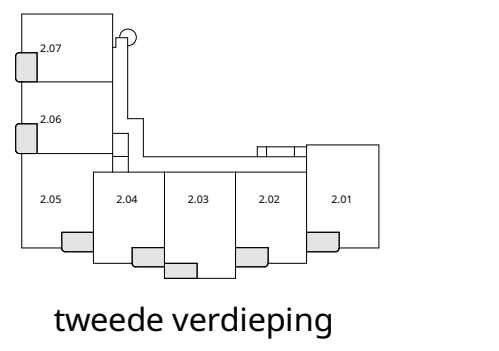
symbool :	symboolverklaring :
	w.c.d. enkel geaard
	w.c.d. dubbel geaard
	w.c.d. geaard t.b.v. koel en/of vriescombinatie
	w.c.d. geaard t.b.v. afzuigkap
	w.c.d. geaard t.b.v. wasdroger
	w.c.d. geaard t.b.v. wasmachine
	w.c.d. geaard t.b.v. combimagnetron
	w.c.d. geaard t.b.v. oven
	w.c.d. geaard t.b.v. vaatwasser
	w.c.d. geaard t.b.v. verdeler vloerverwarming
	w.c.d. geaard t.b.v. WTW ventilatie-unit
	w.c.d. geaard t.b.v. elektrische radiator
	aansluiting t.b.v. centraaldoos
	bedrukker
	loze leiding
	loze leiding t.b.v. close-in boiler
	aansluiting t.b.v. data
	aansluiting t.b.v. CAI
	thermostaataansluiting
	perilex aansluiting t.b.v. kooktoestel
	perilex aansluiting t.b.v. warmtepomp
	schakelaar enkel
	schakelaar dubbel
	wisselchakelaar enkel
	3-standenschakelaar voor ventilatie
	Pulsschakelaar voor ventilatie
	rookmelder
	videfoon
	meterkast
	draingoot en doucheput
	opstelplaats warmtepomp met buffervat (incl. aansluitingen)
	vloerverwarming verdeler (incl. w.c.d.)
	WTW ventilatie-unit (incl. aansluitingen)
	opstelplaats wasmachine / wasdroger
	rookmelder
	toegang / entree
	inblaasventiel MV (positie indicatief)
	afzuigventiel MV (positie indicatief)
	wandafzuigventiel MV (positie indicatief)
	balk/afdimming onder bovenliggende vloer/plafond



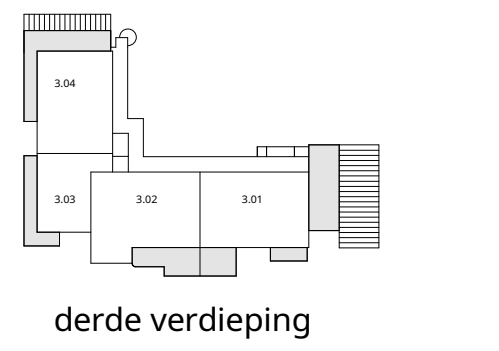
begane grond



eerste verdieping



tweede verdieping



derde verdieping



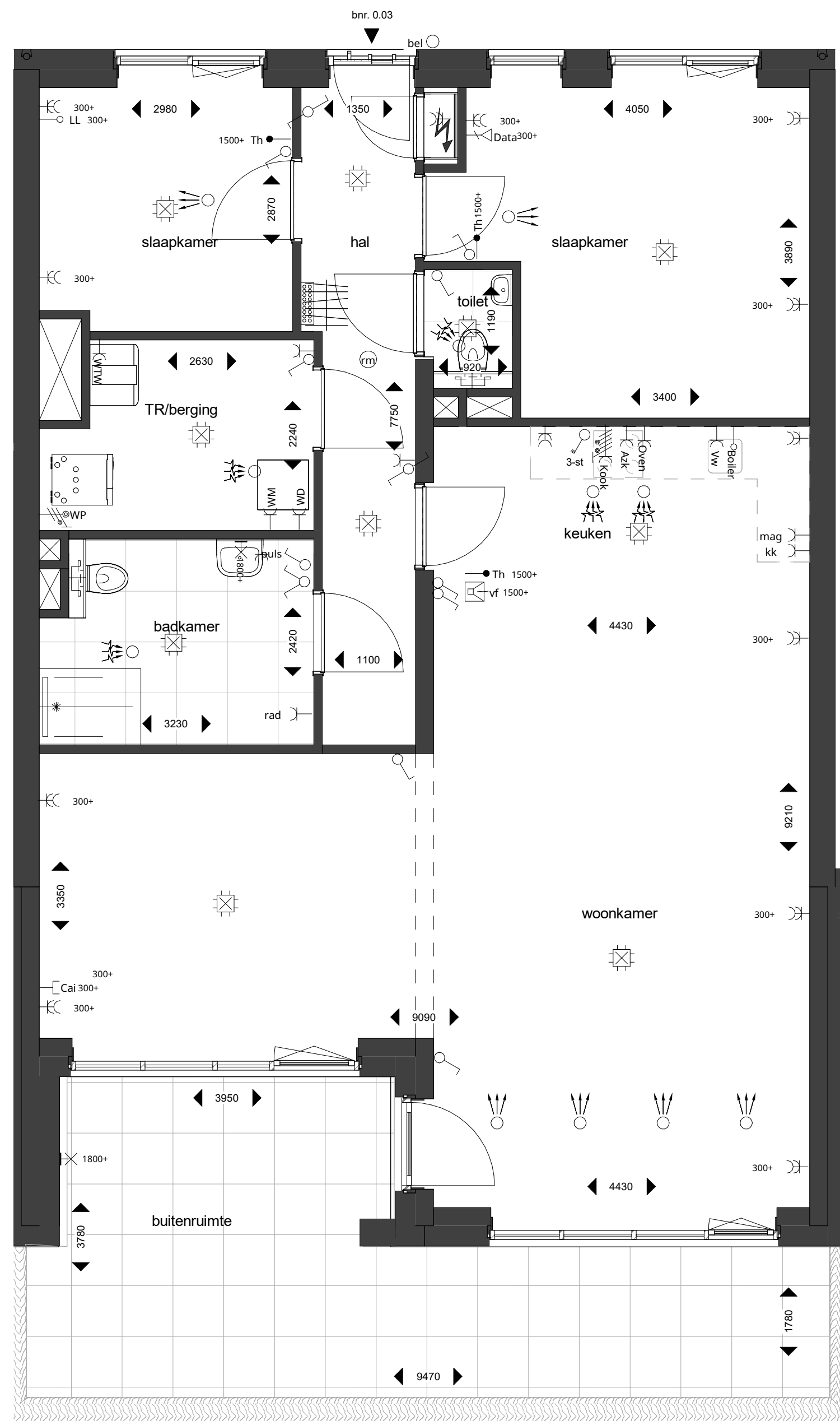
project:
onderwerp:
datum:

De Venoever
Nieuw-Vennep
Bnr. 0.01 - indelingsoptie B-07A
29-11-2024

formaat: A2
schaal: 1:50
tekening: VK-W0.01o



De Venoever



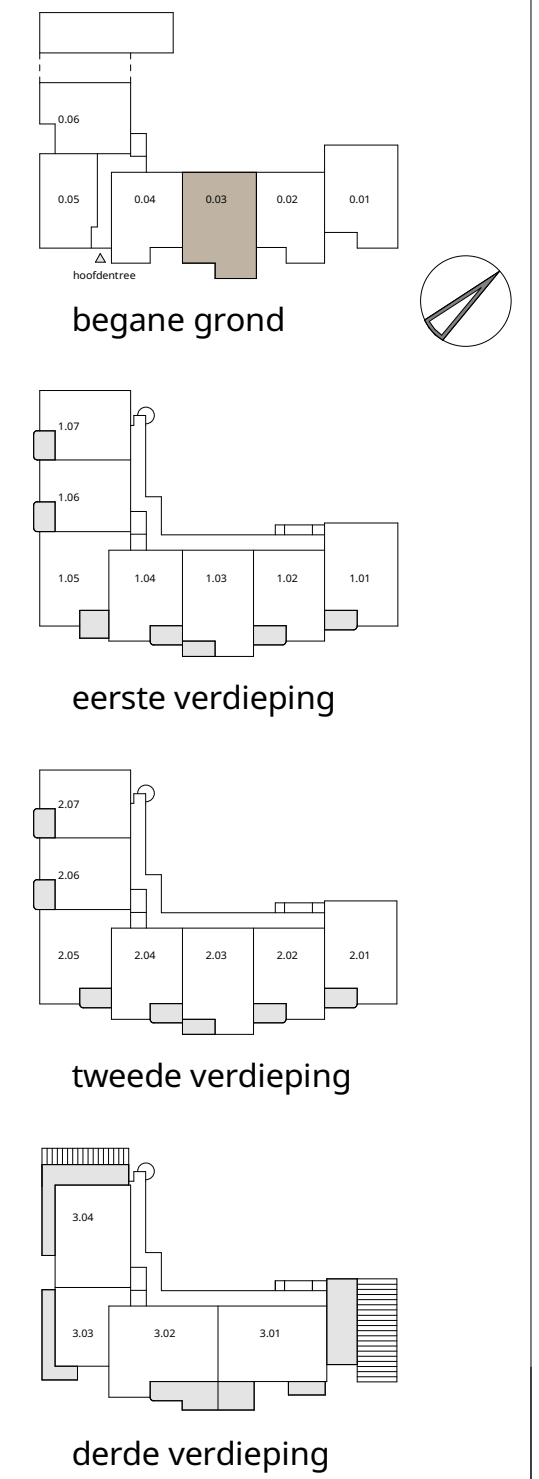
plattegrond bnr. 0.03 - indelingsoptie B-07C

1 : 50



renvooi symbolen :

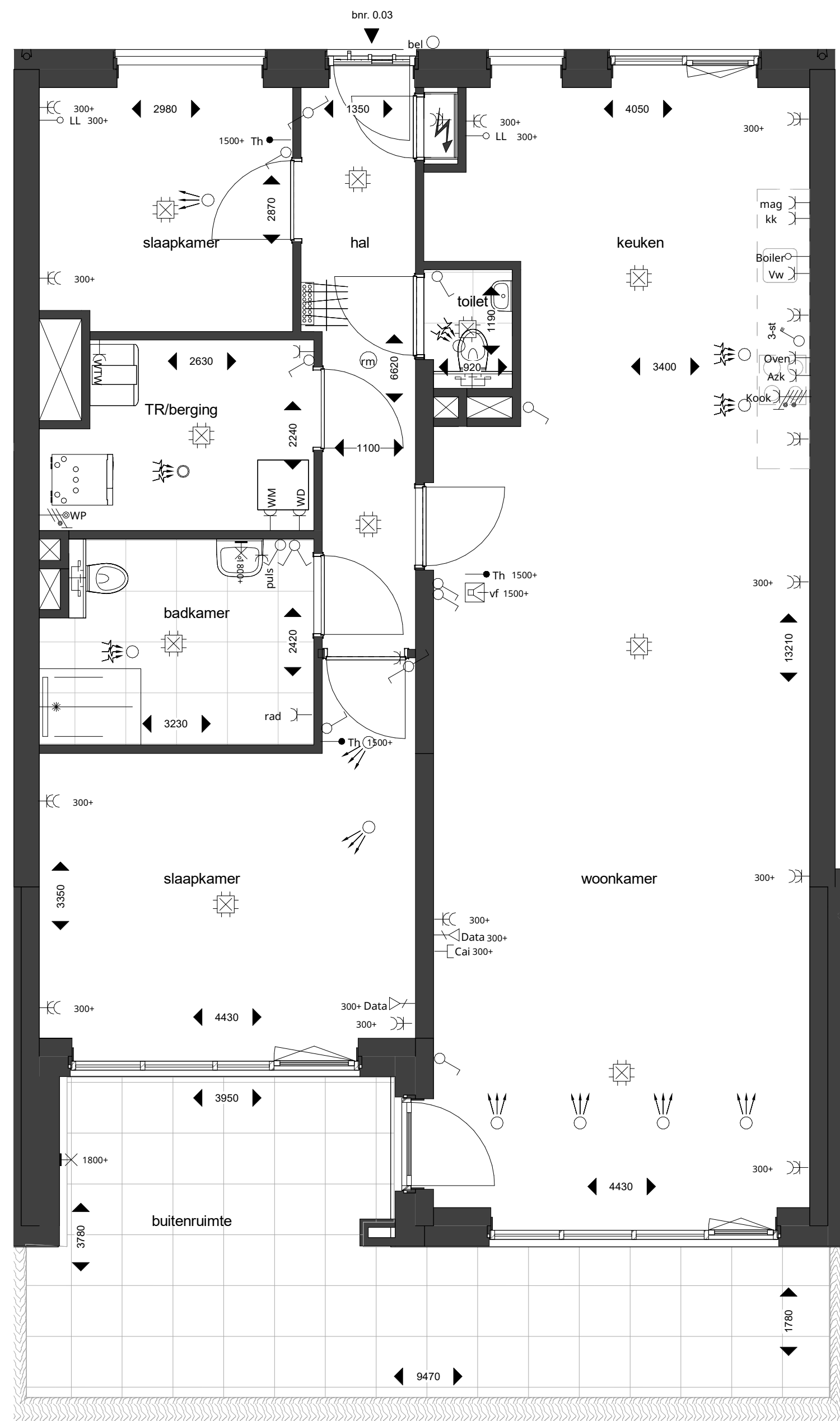
symbool :	symboolverklaring :
	w.c.d. enkel geared
	w.c.d. dubbel geared
	w.c.d. geared t.b.v. koel en/of vriescombinatie
	w.c.d. geared t.b.v. afzuigkap
	w.c.d. geared t.b.v. wasdroger
	w.c.d. geared t.b.v. wasmachine
	w.c.d. geared t.b.v. combimagnetron
	w.c.d. geared t.b.v. oven
	w.c.d. geared t.b.v. vaatwasser
	w.c.d. geared t.b.v. verdeler vloerverwarming
	w.c.d. geared t.b.v. WTW ventilatie-unit
	w.c.d. geared t.b.v. elektrische radiator
	aansluiting t.b.v. centraaldoos
	bedrukker
	loze leiding
	loze leiding t.b.v. close-in boiler
	aansluiting t.b.v. data
	aansluiting t.b.v. CAI
	thermostaataansluiting
	perilex aansluiting t.b.v. kooktoestel
	perilex aansluiting t.b.v. warmtepomp
	schakelaar enkel
	schakelaar dubbel
	wisselchakelaar enkel
	3-standenschakelaar voor ventilatie
	Pulsschakelaar voor ventilatie
	rookmelder
	videfoon
	meterkast
	draingoot en douchepunt
	opstelplaats warmtepomp met buffervat (incl. aansluitingen)
	vloerverwarming verdeler (incl. w.c.d.)
	WTW ventilatie-unit (incl. aansluitingen)
	opstelplaats wasmachine / wasdroger
	rookmelder
	toegang / entree
	inblaasventiel MV (positie indicatief)
	afzuigventiel MV (positie indicatief)
	wandafzuigventiel MV (positie indicatief)
	balk/aftrimmering onder bovenliggende vloer/plafond



VK-W0.0301



project: De Venoever
 onderwerp: Bnr. 0.03 - indelingsoptie B-07C
 datum: 29-11-2024
 formaat: A2
 schaal: 1:50
 tekening: VK-W0.0301 De Venoever



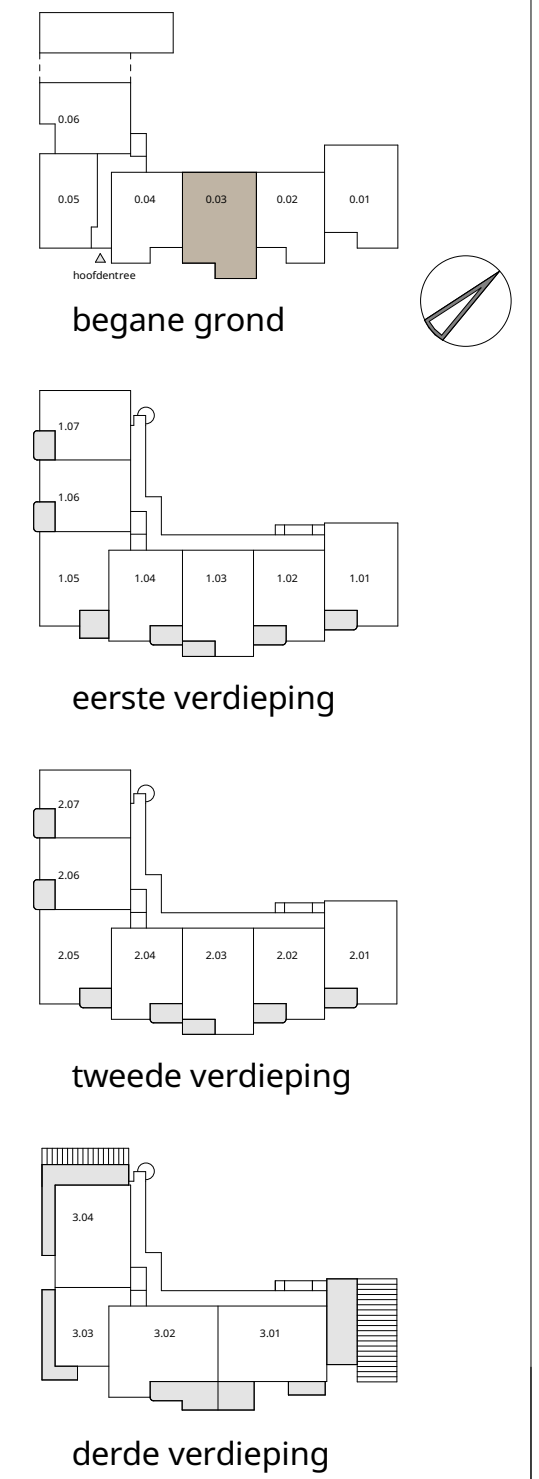
plattegrond bnr. 0.03 - indelingsoptie B-07D

1 : 50



renvooi symbolen :

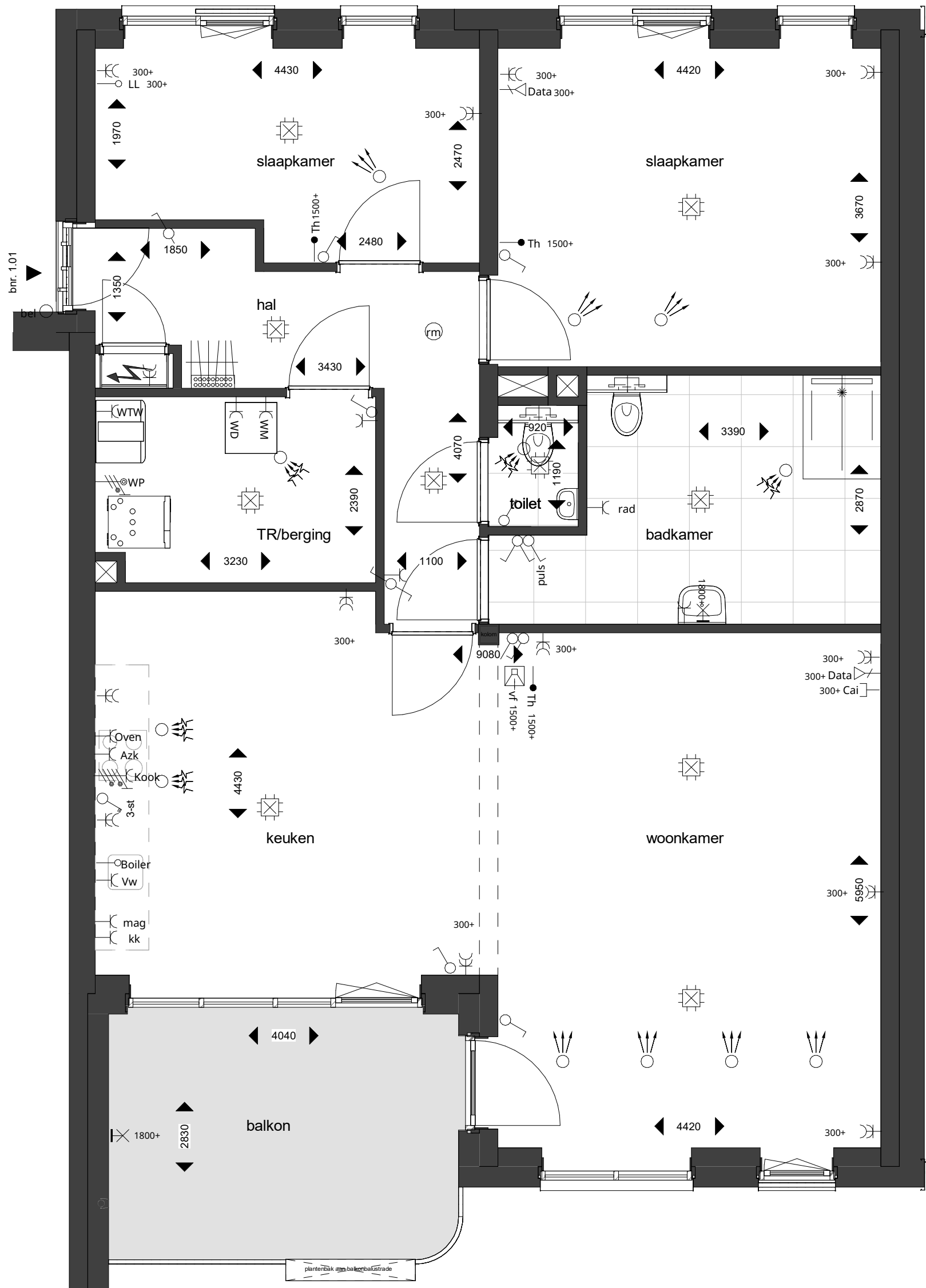
symbool :	symboolverklaring :
	w.c.d. enkel geared
	w.c.d. dubbel geared
	w.c.d. geared t.b.v. koel en/of vriescombinatie
	w.c.d. geared t.b.v. afzuigkap
	w.c.d. geared t.b.v. wasdroger
	w.c.d. geared t.b.v. wasmachine
	w.c.d. geared t.b.v. combimagnetron
	w.c.d. geared t.b.v. oven
	w.c.d. geared t.b.v. vaatwasser
	w.c.d. geared t.b.v. verdeler vloerverwarming
	w.c.d. geared t.b.v. WTW ventilatie-unit
	w.c.d. geared t.b.v. elektrische radiator
	aansluiting t.b.v. centraaldoos
	bedrukker
	loze leiding
	loze leiding t.b.v. close-in boiler
	aansluiting t.b.v. data
	aansluiting t.b.v. CAI
	thermostaataansluiting
	perilex aansluiting t.b.v. kooktoestel
	perilex aansluiting t.b.v. warmtepomp
	schakelaar enkel
	schakelaar dubbel
	wisselschakelaar enkel
	3-standenschakelaar voor ventilatie
	Pulsschakelaar voor ventilatie
	rookmelder
	videfoon
	meterkast
	draingoot en douchepunt
	opstelplaats warmtepomp met buffervat (incl. aansluitingen)
	vloerverwarming verdeler (incl. w.c.d.)
	WTW ventilatie-unit (incl. aansluitingen)
	opstelplaats wasmachine / wasdroger
	rookmelder
	toegang / entree
	inblaasventiel MV (positie indicatief)
	afzuigventiel MV (positie indicatief)
	wandafzuigventiel MV (positie indicatief)
	balk/aftrimmering onder bovenliggende vloer/plafond



VK-W0.0302



project: De Venoever
 onderwerp: Bnr. 0.03 - indelingsoptie B-07D
 datum: 29-11-2024
 formaat: A2
 schaal: 1:50
 tekening: VK-W0.0302 De Venoever



plattegrond bnr. 1.01 - indelingsoptie B-07A

1 : 50

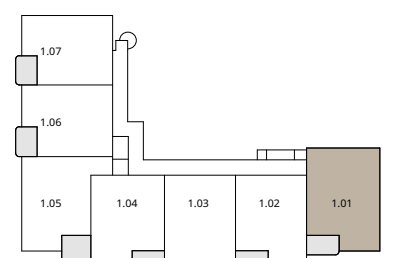


renvooi symbolen :

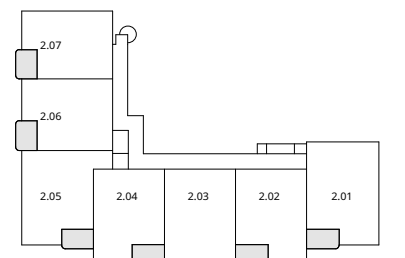
symbool :	symboolverklaring :
	w.c.d. enkel geard
	w.c.d. dubbel geard
	w.c.d. geard t.b.v. koel en/of vriescombinatie
	w.c.d. geard t.b.v. afzuigkap
	w.c.d. geard t.b.v. wasdroger
	w.c.d. geard t.b.v. wasmachine
	w.c.d. geard t.b.v. combimagnetron
	w.c.d. geard t.b.v. oven
	w.c.d. geard t.b.v. vaatwasser
	w.c.d. geard t.b.v. verdeler vloerverwarming
	w.c.d. geard t.b.v. WTW ventilatie-unit
	w.c.d. geard t.b.v. elektrische radiator
	aansluiting t.b.v. centraaldoos
	bel
	loze leiding
	Boiler
	loze leiding t.b.v. close-in boiler
	data aansluiting t.b.v. data
	aansluiting t.b.v. CAI
	thermostaataansluiting
	Kook perilex aansluiting t.b.v. kooktoestel
	wp perilex aansluiting t.b.v. warmtepomp
	schakelaar enkel
	schakelaar dubbel
	wisselchakelaar enkel
	3-standenschakelaar voor ventilatie
	Pulsschakelaar voor ventilatie
	rookmelder
	videfoon
	meterkast
	draingoot en douchepunt
	opstelplaats warmtepomp met buffervat (incl. aansluitingen)
	vloerverwarming verdeler (incl. w.c.d.)
	WTW ventilatie-unit (incl. aansluitingen)
	opstelplaats wasmachine / wasdroger
	rookmelder
	toegang / entree
	inblaasventiel MV (positie indicatief)
	afzuigventiel MV (positie indicatief)
	wandafzuigventiel MV (positie indicatief)
	balk/afdimming onder bovenliggende vloer/plafond



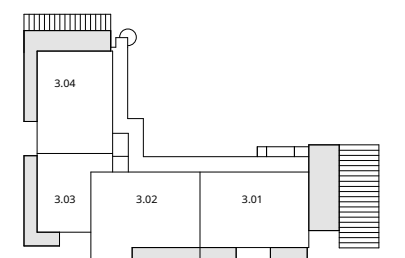
begane grond



eerste verdieping



tweede verdieping



derde verdieping



project:

De Venoever

formaat: A2

onderwerp:

Bnr. 1.01 - indelingsoptie B-07A

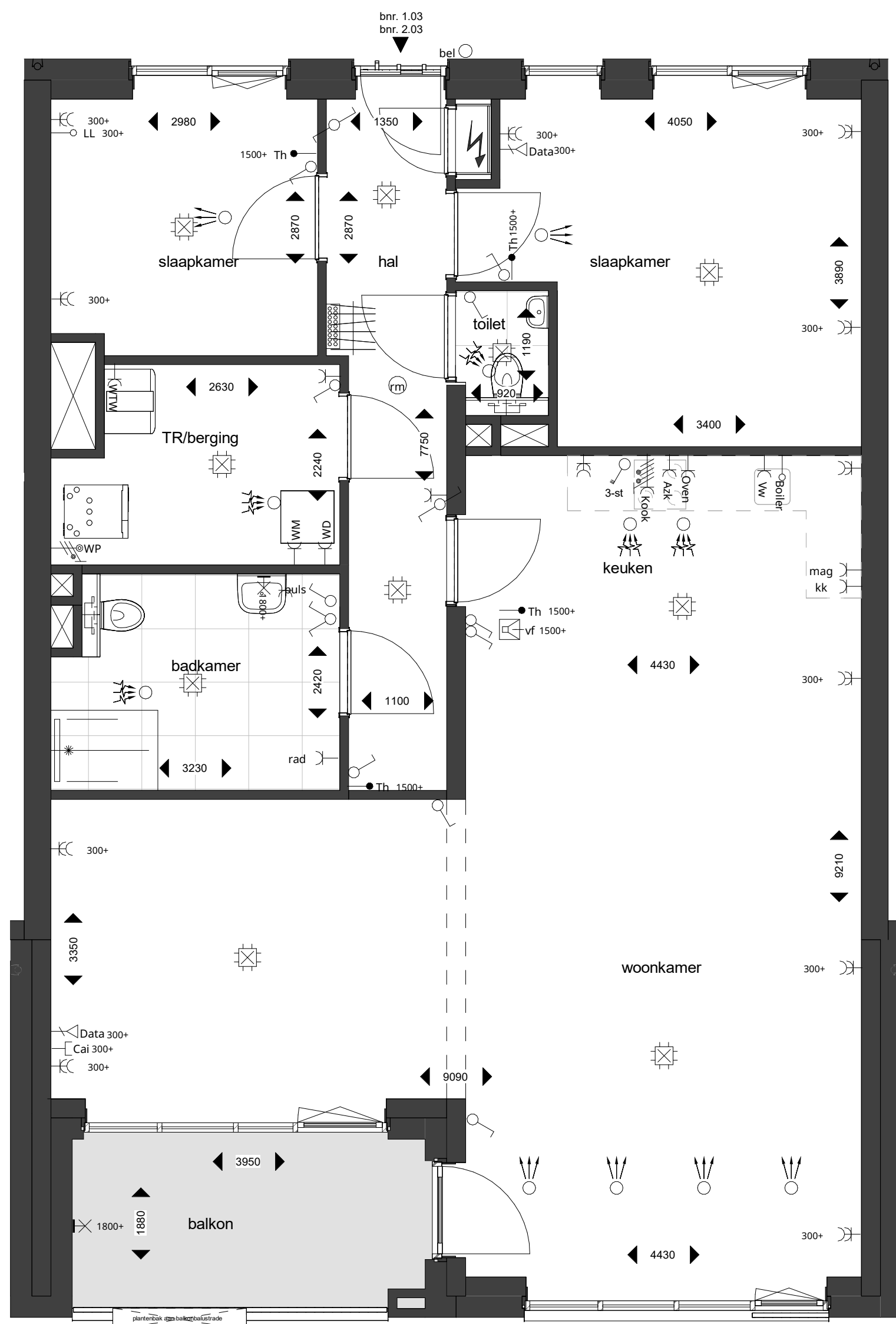
datum:

29-11-2024

tekening: VK-W1.01o



VK-W1.01o



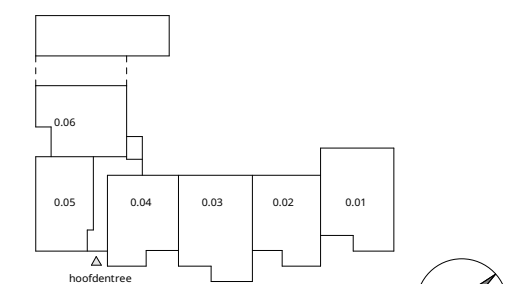
plattegrond bnr. 1.03 en 2.03 - indelingsoptie B-07C

1 : 50



renvooi symbolen :

symbol :	symboolverklaring :
	w.c.d. enkel geard
	w.c.d. dubbel geard
	w.c.d. geard t.b.v. koel en/of vriescombinatie
	w.c.d. geard t.b.v. afzuigkap
	w.c.d. geard t.b.v. wasdroger
	w.c.d. geard t.b.v. wasmachine
	w.c.d. geard t.b.v. combimagnetron
	w.c.d. geard t.b.v. oven
	w.c.d. geard t.b.v. vaatwasser
	w.c.d. geard t.b.v. verdeler vloerverwarming
	w.c.d. geard t.b.v. WTW ventilatie-unit
	w.c.d. geard t.b.v. elektrische radiator
	aansluiting t.b.v. centraaldoos
	bel
	loze leiding
	loze leiding t.b.v. close-in boiler
	aansluiting t.b.v. data
	aansluiting t.b.v. CAI
	thermostaataansluiting
	perilex aansluiting t.b.v. kooktoestel
	perilex aansluiting t.b.v. warmtepomp
	schakelaar enkel
	schakelaar dubbel
	wisselchakelaar enkel
	3-standenschakelaar voor ventilatie
	Pulsschakelaar voor ventilatie
	rookmelder
	videfoon
	meterkast
	draingoot en doucheput
	opstelplaats warmtepomp met buffervat (incl. aansluitingen)
	vloerverwarming verdeler (incl. w.c.d.)
	WTW ventilatie-unit (incl. aansluitingen)
	opstelplaats wasmachine / wasdroger
	rookmelder
	toegang / entree
	inblaasventiel MV (positie indicatief)
	afzuigventiel MV (positie indicatief)
	wandafzuigventiel MV (positie indicatief)
	balk/afdimming onder bovenliggende vloer/plafond



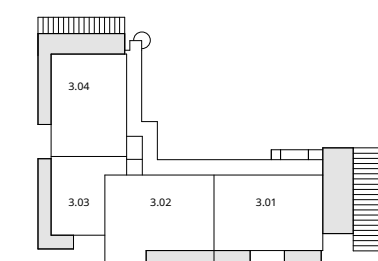
begane grond



eerste verdieping



tweede verdieping



derde verdieping

VK-W1.0301



project: De Venoever
 Nieuw-Vennep
 onderwerp: Bnr. 1.03 en 2.03 - indelingsoptie B-07C
 datum: 29-11-2024

formaat: A2
 schaal: 1:50
 tekening: VK-W1.0301



De Venoever



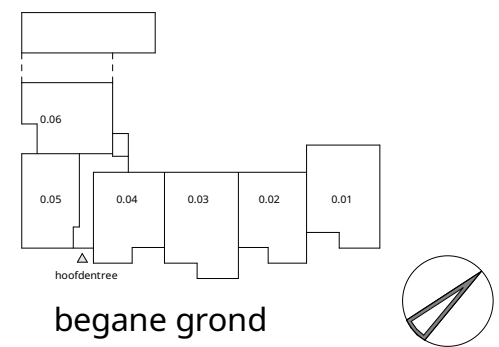
plattegrond bnr. 1.03 en 2.03 - indelingsoptie B-07D

1 : 50



renvooi symbolen :

symbool :	symboolverklaring :
	w.c.d. enkel geared
	w.c.d. dubbel geared
	w.c.d. geared t.b.v. koel en/of vriescombinatie
	w.c.d. geared t.b.v. afzuigkap
	w.c.d. geared t.b.v. wasdroger
	w.c.d. geared t.b.v. wasmachine
	w.c.d. geared t.b.v. combimagnetron
	w.c.d. geared t.b.v. oven
	w.c.d. geared t.b.v. vaatwasser
	w.c.d. geared t.b.v. verdeler vloerverwarming
	w.c.d. geared t.b.v. WTW ventilatie-unit
	w.c.d. geared t.b.v. elektrische radiator
	aansluiting t.b.v. centraaldoos
	bel
	loze leiding
	loze leiding t.b.v. close-in boiler
	aansluiting t.b.v. data
	aansluiting t.b.v. CAI
	thermostaataansluiting
	perilex aansluiting t.b.v. kooktoestel
	perilex aansluiting t.b.v. warmtepomp
	schakelaar enkel
	schakelaar dubbel
	wisselschakelaar enkel
	3-standenschakelaar voor ventilatie
	Pulsschakelaar voor ventilatie
	rookmelder
	videofoon
	meterkast
	draingoot en douche punt
	opstelplaats warmtepomp met buffervat (incl. aansluitingen)
	vloerverwarming verdeler (incl. w.c.d.)
	WTW ventilatie-unit (incl. aansluitingen)
	opstelplaats wasmachine / wasdroger
	rookmelder
	toegang / entree
	inblaasventiel MV (positie indicatief)
	afzuigventiel MV (positie indicatief)
	wandafzuigventiel MV (positie indicatief)
	balk/aftrimming onder bovenliggende vloer/plafond



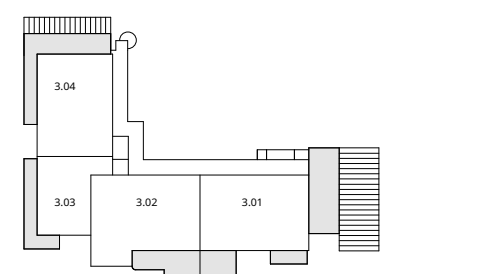
begane grond



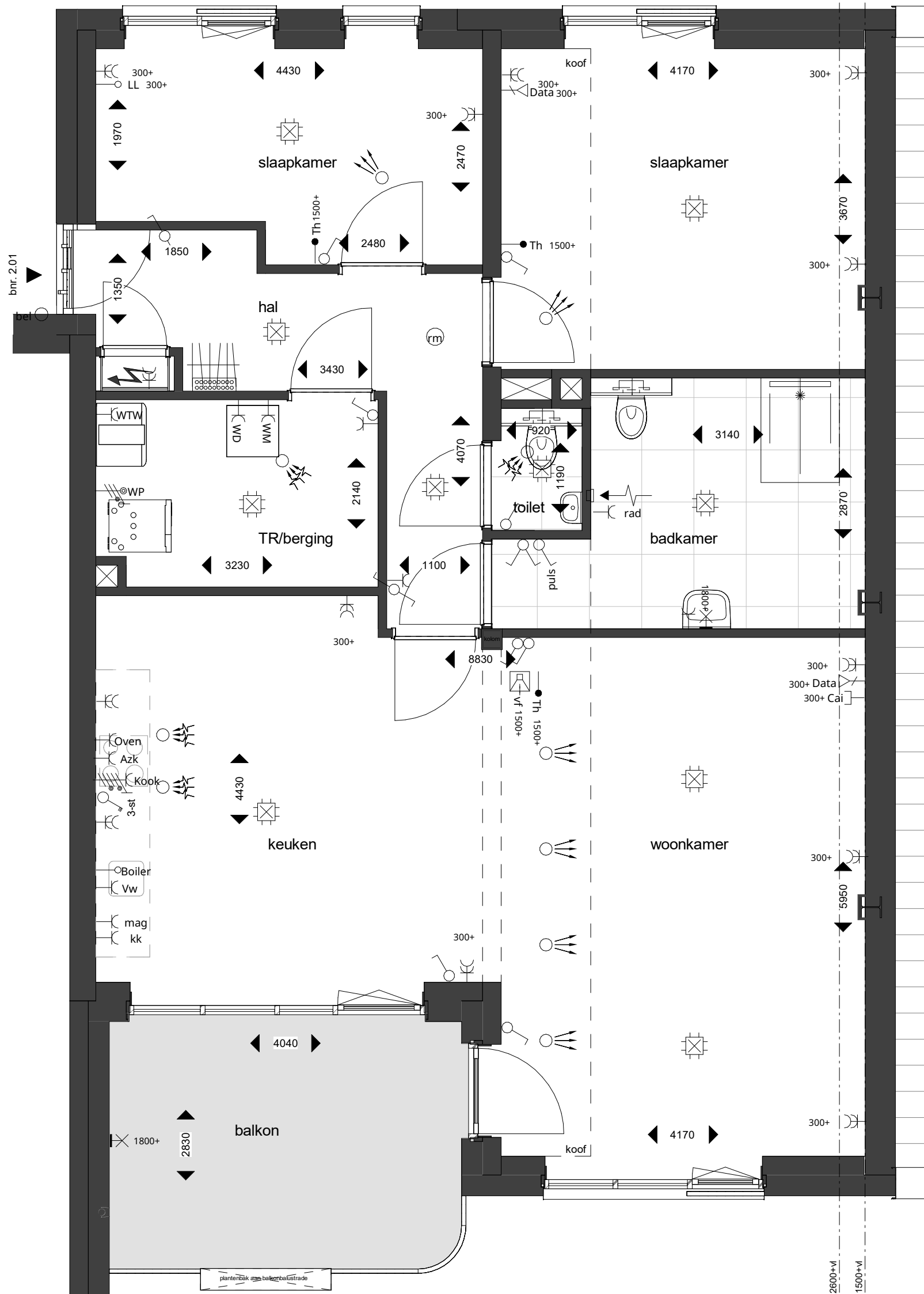
eerste verdieping



tweede verdieping

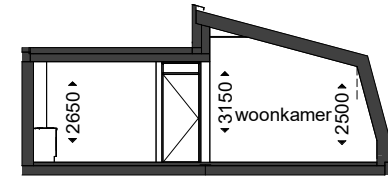


derde verdieping



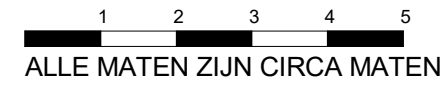
plategrond bnr. 2.01 - indelingsoptie B-07B

1 : 50



doorsnede bnr. 2.01

1 : 200

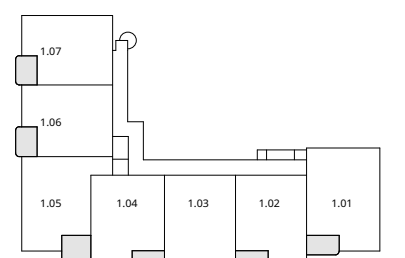


renvooi symbolen :

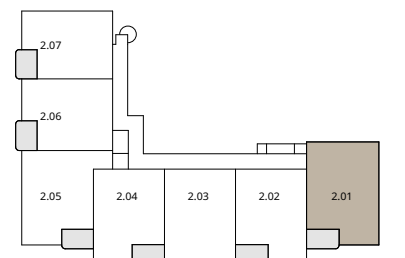
symbool :	symboolverklaring :
	w.c.d. enkel geaard
	w.c.d. dubbel geaard
	w.c.d. geaard t.b.v. koel en/of vriescombinatie
	w.c.d. geaard t.b.v. afzuigkap
	w.c.d. geaard t.b.v. wasdroger
	w.c.d. geaard t.b.v. wasmachine
	w.c.d. geaard t.b.v. combimagnetron
	w.c.d. geaard t.b.v. oven
	w.c.d. geaard t.b.v. vaatwasser
	w.c.d. geaard t.b.v. verdeler vloerverwarming
	w.c.d. geaard t.b.v. WTW ventilatie-unit
	w.c.d. geaard t.b.v. elektrische radiator
	aansluiting t.b.v. centraaldoos
	beldrukker
	loze leiding
	loze leiding t.b.v. close-in boiler
	aansluiting t.b.v. data
	aansluiting t.b.v. CAI
	thermostaataansluiting
	perilex aansluiting t.b.v. kooktoestel
	perilex aansluiting t.b.v. warmtepomp
	schakelaar enkel
	schakelaar dubbel
	wisselschakelaar enkel
	3-standenschakelaar voor ventilatie
	Pulsschakelaar voor ventilatie
	rookmelder
	videfoon
	meterkast
	draingoot en douchepunt
	opstelplaats warmtepomp met buffervat (incl. aansluitingen)
	vloerverwarming verdeler (incl. w.c.d.)
	WTW ventilatie-unit (incl. aansluitingen)
	opstelplaats wasmachine / wasdroger
	rookmelder
	toegang / entree
	inblaasventiel MV (positie indicatief)
	afzuigventiel MV (positie indicatief)
	wandafzuigventiel MV (positie indicatief)
	balk/afdimming onder bovenliggende vloer/plafond



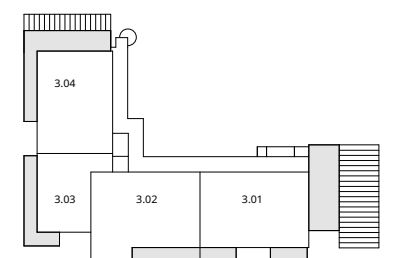
begane grond



eerste verdieping



tweede verdieping



derde verdieping